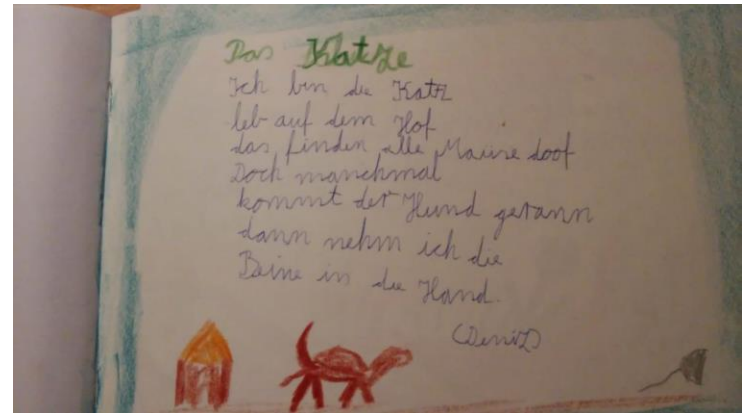
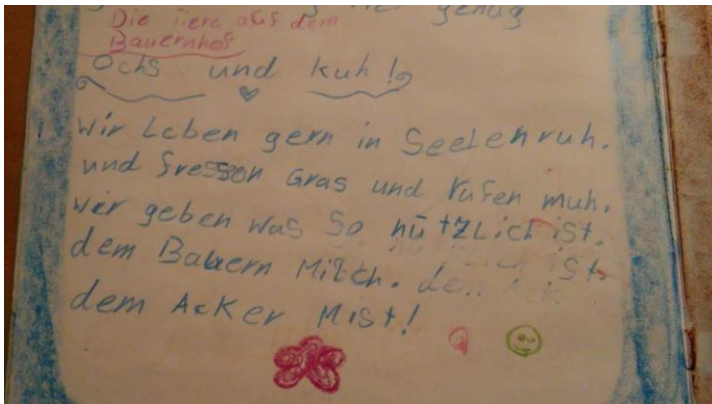


## AUS DEM UNTERRICHT

### Klasse 3

#### Gedichte über die Tiere auf dem Bauernhof



### Klasse 5 – erste Geschichtsepoche

#### „EX ORIENTE LUX“

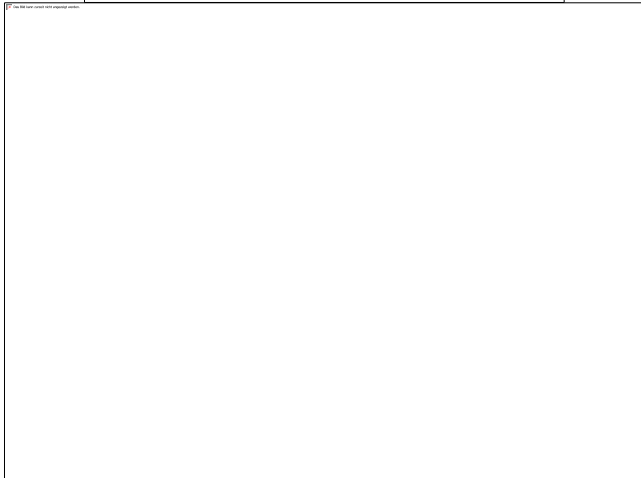
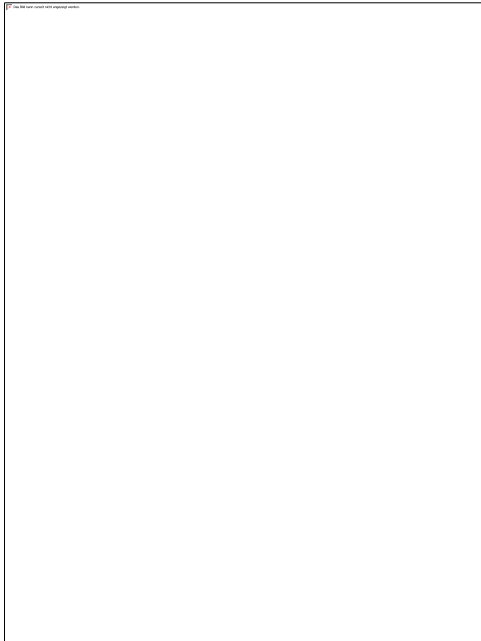
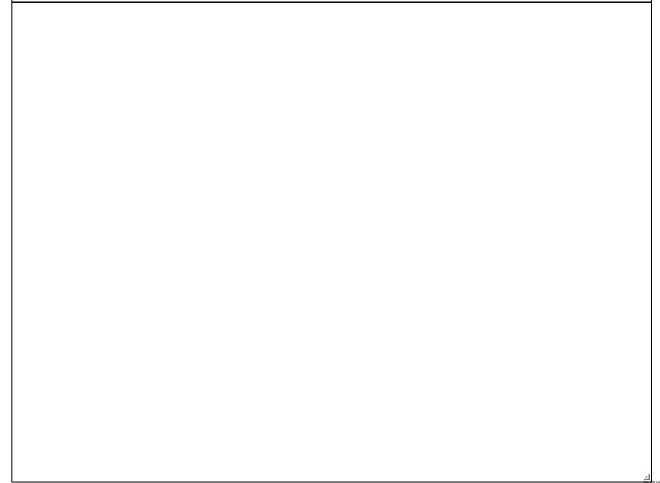
Ein alter Weisheitsspruch besagt, dass das Licht (lux), die Sonne, im Osten (orient) aufgeht. Er erinnert uns, dass auch unsere Kultur ihren Ursprung im Osten hat. Der Ackerbau, die Viehzucht, das Rad und verschiedene Werkzeuge wurden erfunden. Die ersten Metalle wurden geschmolzen, erste Schriften entwickelt, erste Städte gebaut. Dem Himmel fühlten sich die Menschen auf unterschiedlichste Weise verbunden.

Auch wir befassten uns in unserer allerersten Geschichtsepoche mit den alten Kulturen: mit den Höhlenmenschen, Indien, Persien (heutiger Iran), Mesopotamien (heutiger Irak) und mit Ägypten. Still und gebannt von den Geschichten lauschten die Kinder, fühlten sich in die Kulturen ihrer Vorfahren ein und lernten wissbegierig die Zusammenhänge der damaligen Zeit kennen.

---

*Geschichte ist die Biographie der  
Menschheit – Ludwig Börne*

---



Da früher die praktische Arbeit einen sehr hohen Stellenwert hatte, wollten wir unseren Ahnen in nichts nachstehen und beschäftigten uns mit der Herstellung von Höhlenmalereien, Naturfarben, Keilschrifttafeln (beschrieben mit dem Wort „Mensch“) und altägyptischen Grabbeigaben. Um unsere „Kunststücke“ herzustellen, benötigten wir feine Fingerfertigkeiten. Diese rangen uns eine Hochachtung vor den Künstlern und Handwerkern von damals ab

Einen beeindruckenden Abschluss werden wir in der kommenden Woche haben, wenn wir das ägyptische Museum in München besuchen und originale Exponate aus Ägypten studieren können.

*Herzlich, Nadine Fleisch mit den 5-ern!*

## Klasse 6

### Die letzten sechs Wochen der 6. Klasse

#### WOW-Day Aktion

Wir, die 5. und 6. Klasse, haben als WOW-Day-Aktion den Waffel- und Punsch-Verkauf übernommen. Jeden Tag verkauften mindestens zwei Schüler der 5. und 6. Klasse die Waffeln. Der leckere Teig ging fast jeden Tag aus. Es hat Spaß gemacht. Viel Geld ist in die WOW-Day-Kasse gekommen. Die Waffeln gibt es noch bis nächste Woche zu kaufen. Eine Tasse Punsch kostet 0,50 Euro und eine Waffel mit Puderzucker kostet 1 Euro. Man kann beides im Oberstufengebäude während der großen Pause kaufen. *Theo und Konstantin*

#### Europa

Jeder Schüler suchte sich zu Beginn der Geografie-Epoche ein Land aus. Drei Wochen haben wir intensiv an den Texten für ein größeres Referat mit Landkarten und Bildern gearbeitet. Dazu waren wir auch in der Bücherei. Dort erhielten wir eine Führung über den Aufbau der Bücherei und wie wir Bücher für unser Referat suchen konnten. Am letzten Tag der Epoche feierten wir ein Europa-Fest mit unseren Eltern. Dazu haben alle Schüler einen Präsentationstisch gestaltet und einen Vortrag über sein Land gehalten. Die Eltern haben ein tolles, internationales Buffet mitgebracht. *Paula und Leonardo*



Drei Stunden, bevor die Eltern eintrafen....

#### Pflastern

Die 6. Klasse hat in den letzten Wochen einen Teil des Unterstufenhofes gepflastert. Dazu schleppten wir kleinere Steine vom Unterstufenpausenhof zur

Pflasterstelle. Herr Necker und Herr Vorobiev haben uns viel geholfen. Wie ein Puzzle legten wir die Steine aneinander. Wichtig war, dass sie alle auf der gleichen Höhe und richtig im Sand-Split-Bett liegen. Nächste Woche werden wir voraussichtlich auch den zweiten Teil unserer Pflasteraufgabe fertigstellen. *Hannah und Emelie*



... hier erkennt man schon ungefähr, wie es aussehen sollte.

#### Apfelernte

Wir haben für unsere Klassenkasse bei einem Mitschüler Äpfel aufgelesen, da wir dieses Schuljahr noch eine Klassenfahrt machen wollen. Dazu fuhren wir zum Hof des Mitschülers und füllten einen ganzen Morgen den Hänger mit Äpfeln. Wir nahmen hier nur die guten, nicht schimmeligen Äpfel. Ca. 840 Kg. haben wir aufgelesen. Da es Bio-Äpfel waren, bekamen wir mehr Geld als bei konventionellen Äpfeln. Bei diesen erhält man nämlich nur die Hälfte. *Ronja und Jule (Jakob hat bei allen Texten mitgeholfen)*

## INTERNES

### Adventsmarkt: Kulturcafé im Christian-Morgenstern-Haus

Liebe Schülerinnen und Schüler, liebe Erwachsene, der Adventsmarkt steht bevor und auch in diesem Jahr wird es das Kulturcafé im Christian-Morgenstern-Haus geben. Wer am Tag des Adventsmarktes ein ruhiges Plätzchen sucht, findet es im Kulturcafé. Zudem bietet es Raum für alle Kulturschaffenden und Kulturgenießer. Groß und Klein bereicherten das Café in den letzten Jahren mit vielseitigen musikalischen Beiträgen. Das wünschen wir uns auch für diesen Adventsmarkt! Alle Musiker und Musikerinnen, alle Poetry-Slammer, alle Chöre - jeder, der möchte - darf sich gerne melden, den Nachmittag künstlerisch bereichern und sich mit seinem Talent, Können und seiner Freude an Kultur zeigen! (Kontakt: Stefanie Baisch, 07351/5777544 oder Rainer Bohner [stefanie.baisch@gmx.net](mailto:stefanie.baisch@gmx.net); [rainer.bohner@waldorfschule-biberach.de](mailto:rainer.bohner@waldorfschule-biberach.de))

### Adventsmarkt: Kranzen

Liebe Eltern, wir benötigen für die Adventskränze jede Menge Grünzeug, Herbstfrüchte und schöne Zapfen. Bitte sammelt und schneidet fleißig. Ab dem 16.11.18 könnt ihr dann einfach alles neben dem Eingang zum Handwerkerhaus ablegen.

Die Sammelstelle für kleine Basteleien (z. B. aus Filz, Stoff, Ton etc.) ist bei Tanja Kiekopf in der 8. Klasse. Diese dürfen kein Plastik, Heißkleber oder ähnliches enthalten.

An den folgenden Terminen wird wieder im Handwerkerhaus gekranzt, wir benötigen Eure Hilfe!

**Mittwoch 21.11., Donnerstag 22.11. und Freitag 23.11. von 8 bis 18 Uhr**

Bitte bringt Eure Gartenschere und Gartenhandschuhe mit. Falls vorhanden auch einen Seitenschneider.

Dieses Jahr bieten wir ab 15 Uhr eine Kinderbetreuung im Hort an.

Wer kann sich vorstellen die Kinder vor 15 Uhr zu betreuen und eventuell mit ihnen etwas Weihnachtliches zu basteln?

Bitte meldet Euch bei Corinna Fangmann (07351-8021961), Tini Müller (07355-931399) oder Heike Schültingkemper (07357-920382). Danke für Eure Hilfe

### Adventsmarkt: Spenden für die Tombola:

Um die Tombola mit vielen, schönen Preisen bestücken zu können, freuen wir uns auch dieses Jahr über neuwertige Sachspenden aus der Elternschaft (z.B.

Bücher, Spiele, andere Preise) die im Schulsekretariat abgegeben werden können. Rückfragen gern bei Carmen oder Christine (Telefonnummern siehe oben). Bei Geldspenden, die für die Besorgung von weiteren Preisen eingesetzt werden, können von der Schule selbstverständlich Spendenbescheinigungen ausgestellt werden.

### Adventsmarkt: Bücherstand

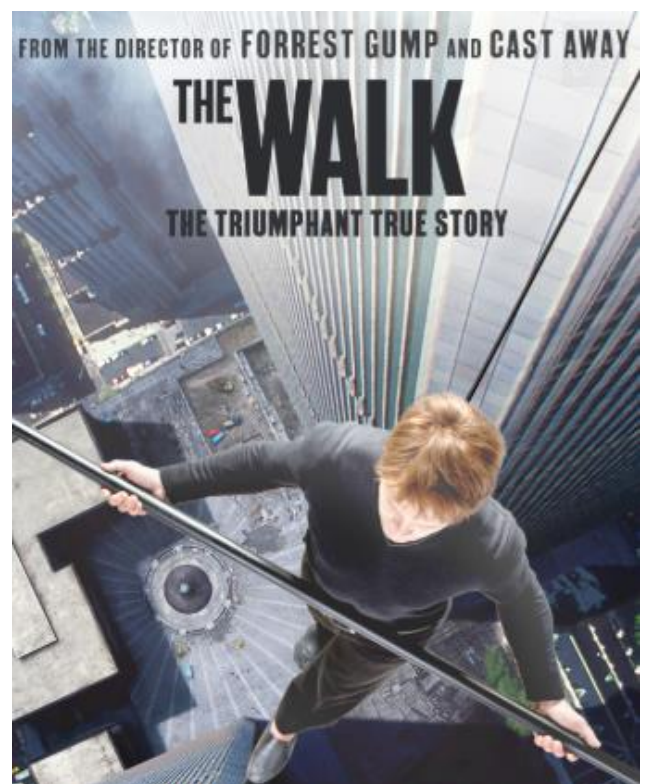
Für den Bücherstand benötigen wir noch schöne Bücher in gutem Zustand. Diese dürfen ab dem 19. November im Schulbüro abgegeben werden. *Monika Koros-Steigmiller*

### Die Kinomacher: Filmabend

DIE KINOMACHER zeigen den Film „The Walk“ in der Freien Waldorfschule Biberach am Freitag, den 26. Oktober um 20 Uhr

EINTRITT IST FREI, SPENDE GERNE GESEHEN

Zwölf Menschen haben bisher den Mond betreten, aber nur ein Mann hat jemals - oder wird jemals - die immens große Lücke zwischen den Türmen des World Trade Center überqueren: Philippe Petit. Unter der Anleitung seines Mentors Papa Rudy und gemeinsam mit einer bunt zusammengewürfelten Gruppe internationaler Helfer, überwinden sie eine Menge Widerstände, Vertrauensbrüche, Meinungsverschiedenheiten und Risiken, um ihren verrückten Plan durchzuführen.



Mittwoch, 05.12.2018, Infonachmittag

Waldorfkindergarten und Waldorfkinderkrippe  
16 bis 17 Uhr

Doppelhaushälfte am Mittelberg zu verkaufen

Doppelhaushälfte auf dem Mittelberg zu verkaufen  
Mit Platz für die ganze Familie: 6,5 Zimmer, Garten,  
Garage, PV-Anlage. Exposé und Besichtigungstermin  
unter: haus-am-mittelberg@gmx-topmail.de

## TERMINE WALDORFSCHULE

**Freitag, 26. Oktober 2018**

20 Uhr, Filmabend

**Mittwoch, 07. November 2018**

19 – 20 Uhr, Elterninfostunde

**Mittwoch, 14. November 2018**

20 Uhr, Schulratsitzung

**Sonntag, 25. November 2018**

11 – 17 Uhr, Adventsmarkt

**Montag, 03. Dezember 2018**

Adventsgärtlein für Klasse 1-4

**Mittwoch, 05. Dezember 2018**

19 – 20 Uhr, Elterninfostunde

**Mittwoch, 12. Dezember 2018**

19 – 20 Uhr, Elterninfostunde speziell für Kl. 1

**Samstag, 15. Dezember 2018**

10 Uhr, Schulfest

**Mittwoch, 18. Dezember 2018**

14 Uhr, Eurocom-Prüfung

**Freitag, 21. Dezember 2017**

20 Uhr, Christgeburtsspiel Waldorfschule Biberach

**Samstag, 22. Dezember 2017**

18 Uhr, Christgeburtsspiel Spitalkirche Biberach

**Mittwoch, 09. Januar 2019**

19 – 20 Uhr, Elterninfostunde

**Freitag, 01. Februar 2019**

18:30 Uhr, Präsentationen der 12.-Klass-Arbeiten

**Montag, 04. Februar 2019**

Elternsprechtage Klasse 9 und 10

**Mittwoch, 06. Februar 2019**

19 – 20 Uhr, Elterninfostunde

**Freitag, 08. Februar 2019**

Orientierungsgespräche Klasse 11

**Freitag, 22. Februar 2019**

**Samstag, 23. Februar 2019**

Theaterstück der 8. Klasse

## Ferien 2018/2019

Herbstferien:	Mo. 29.10. – Sa. 03.11.2018, 26.
Weihnachtsferien:	Mo. 24.12.2018 – Sa. 05.01.2019
Winterferien:	Mo. 04.03. – Sa. 09.03.2019
Osterferien:	Mo. 15.04. – Sa. 27.04.2019
Brückentag:	Fr. 31.05.2019
Pfingstferien:	Mo. 11.06. – Sa. 22.06.2019
Schützenfest:	Mo. 15. u. Di. 16.07.2019
Sommerferien:	Mo 29.07. – Di. 10.09.2019

Weitere Termine können Sie dem Jahreskalender auf der Website entnehmen: <http://waldorfschule-biberach.de/>

## Termine Christengemeinschaft

Rindenmooser Str. 10, 88400 Biberach, [Christengemeinschaft Biberach](#)

**Sonntag, 4. November 2018**

09:30 Uhr, die Sonntagshandlung für die Kinder  
10:00 Uhr, die Menschenweihehandlung

**Montag, 19. November 2018**

19 Uhr, Gemeindegemeinschaft  
20 Uhr, Suizid. Gegen die Sprachlosigkeit  
Prävention und Aufarbeitung  
Darstellung und Gespräch:

Dietlinde Romanitan

**Sonntag, 02. Dezember 2018**

16:00, Adventsgärtlein für Kinder  
17:00, Adventsgärtlein für Erwachsene

**Sonntag, 16. Dezember 2018**

09:30 Uhr, die Sonntagshandlung für die Kinder  
10:00 Uhr, die Menschenweihehandlung

**Mittwoch, 26. Dezember 2018**

09:30 Uhr, die Weihnachtshandlung für die Kinder  
10:00 Uhr, die Menschenweihehandlung

**Sonntag, 06. Januar 2019**

16 Uhr, das Dreikönigs-Singspiel

**Sonstige Termine****Samstag, 09. Dezember 2018**

15 – 18 Uhr, Pflanzenbetrachtungen Methodik der  
Heilpflanzenbetrachtung  
Seminar mit Ilse Müller, hyazinth Institut für  
Substanzerkenntnis, Heidelberg  
Freie Pflege Praxis Ulm, Westerlinger Straße 22  
Seminarbeitrag 15,- / 13,- Euro

**Donnerstag, 15. Januar 2018**

20 Uhr, Eine christliche Zukunft vorbereiten - das  
Rosenkreuzertum und die anthroposophische  
Grundsteinlegung  
Vortrag mit Marcus Schneider, Waldorflehrer und  
Pianist, Co-Leiter AfaP Dornach (CH)  
Waldorfschule Römerstraße 97, Ulm, Musiksaal  
Eintritt 9,- / erm. 7,- Euro

**Donnerstag, 28. Februar 2019**

18 Uhr, Eurythmieabschluss Klasse 12  
Waldorfschule Illerblick Ulm, im Saal

**Zu guter Letzt...****Anthroposophischer Seelenkalender**

*3. Oktoberwoche*

*Rudolf Steiner*

Sich selbst des Denkens Leuchten  
Im Innern kraftvoll zu entfachen,  
Erlebtes sinnvoll deutend  
Aus Weltengeistes Kräftequell,  
Ist mir nun Sommererbe,  
Ist Herbstesruhe und auch Winterhoffnung.

**GLÜCKSMOMENTE**

***Innehalten!***



## IMPRESSUM

Die nächste Ausgabe erscheint am **Freitag, 23. November 2018**. Redaktionsschluss ist Sonntag, 18. November, 18:00 Uhr.

**Alle weiteren Termin für 2018:** 21. Dezember.

„Unter Waldis“ erscheint monatlich im Selbstdruck und wird per E-Mail versandt.

Redaktion: Unter Waldis, Freie Waldorfschule Biberach, Rindenmooserstr. 14, 88400 Biberach: Jo Carson, johanna.carson@waldorfschule-biberach.de. <http://waldorfschule-biberach.de/>.

Für den Inhalt der Beiträge ist der Verfasser verantwortlich. Der Inhalt gibt nicht zwingend die Meinung der Redaktion wieder.

Klein-Anzeigen sind kostenfrei, um Spenden wird gebeten (Bitte im Schulbüro abgeben, Richtwert mind. 1€). Gewerbliche Anzeigen bitte anfragen

## ANZEIGEN



**Meditationen und Energiearbeit mit Engeln**

Liebe und Kraft tanken durch energetische Übungen, die auch selbständig im Alltag angewendet werden können.

Waldorfschule Biberach  
montags, alle 4 Wochen  
Einstieg jederzeit möglich.

Jara Familienzentrum  
jeden 1. Sonntag im Monat  
10 - 11 h, 15 Euro  
7.10./4.11/2.12  
Jahresabschlussmeditation  
30. Dezember 14:00 h  
Anmeldung und Informationen bei  
Sabine Kramer-Huchler  
Cosmogetische Heilerin nach Jana Haas  
Tel. 07351- 828464  
skramerhuchler@aol.de



**Selbstbestimmt Gesund Leben**

kinesiologische Diagnose &  
Psychokinesiologie nach Dr. Klinghardt

Praxis für Naturheilkunde  
88499 Riedlingen  
Telefon: 07371/9660454  
[www.heilpraktiker-ehmele-selg.de](http://www.heilpraktiker-ehmele-selg.de)

Jeder Einkauf eine gute Tat:

<https://www.bildungsspender.de/waldorfschule-biberach>

Kostenlose Unterstützung für:  
**Freie Waldorfschule Biberach**

### ✓Einkaufen und ohne Mehrkosten helfen

Mit einem Einkauf bei über 1700 Partner-Shops und Dienstleistern kann man uns **ohne Mehrkosten** und **ohne Registrierung** unterstützen. Beispiele für Partner-Shops:



Einfach Einkäufe zugunsten unseres Spendenprojekts hier starten:  
[bildungsspender.de/waldorfschule-biberach](http://bildungsspender.de/waldorfschule-biberach)

### ✓Erinnerungshelfer

Damit der Umweg über Bildungsspender.de nicht vergessen wird, gibt es z.B. die Browsererweiterung Shop-Alarm, eine App und vieles mehr:  
[bildungsspender.de/waldorfschule-biberach/idee](http://bildungsspender.de/waldorfschule-biberach/idee)

### ✓Das kann erreicht werden

Bei regelmäßiger Nutzung erlässt ein durchschnittlicher **Privathaushalt rund 100 bis 150 Euro pro Jahr**. **Gewerbetreibende**, die zum Beispiel Büromaterial kaufen, Hotels, Flüge und Mietwagen buchen sowie Druckaufträge über unsere Projektseite abwickeln, können **mehrere tausend Euro pro Jahr** Erlösen.